

ส่วนที่ ๑ บทนำ

๑. บทนำ

การวางแผนเป็นการมองไปข้างหน้า แผนปฏิบัติการถือเป็นแผนระยะสั้น เป็นกระบวนการกำหนดการใช้ทรัพยากรขององค์กร โดยกำหนดกิจกรรมต่างๆ ไว้ล่วงหน้าให้บรรลุภารกิจ วัตถุประสงค์ นโยบาย และเป้าหมายขององค์กรปกครองส่วนท้องถิ่น จะเกี่ยวข้องกับชีวิตที่ดีขึ้นของประชาชนในท้องถิ่นในอนาคต

เนื่องจากการวางแผนเกี่ยวข้องกับการกำหนดนโยบายการปกครอง การบริหาร การบริหารงานบุคคล การเงินและการคลัง รวมถึงการปฏิบัติตามอำนาจหน้าที่ ที่กฎหมายกำหนด องค์กรปกครองส่วนท้องถิ่น ย่อมมีอิสระในการวางแผนพัฒนาท้องถิ่นและการดำเนินตามแผน แต่ยังคงอยู่ในการกำกับหรือตรวจสอบโดยรัฐและประชาชน

๒. วัตถุประสงค์ของแผนการดำเนินงาน

๒.๑ เพื่อเป็นการประสานและบูรณาการ แผนงาน / โครงการ ของหน่วยงานต่างๆ ที่ปฏิบัติงานจริงในเขตพื้นที่ให้เป็นไปอย่างเหมาะสมและมีประสิทธิภาพ

๒.๒ เพื่อแสดงถึงเป้าหมาย รายละเอียดกิจกรรม งบประมาณ ระยะเวลาที่ชัดเจนที่จะดำเนินการจริงในปีงบประมาณนั้น

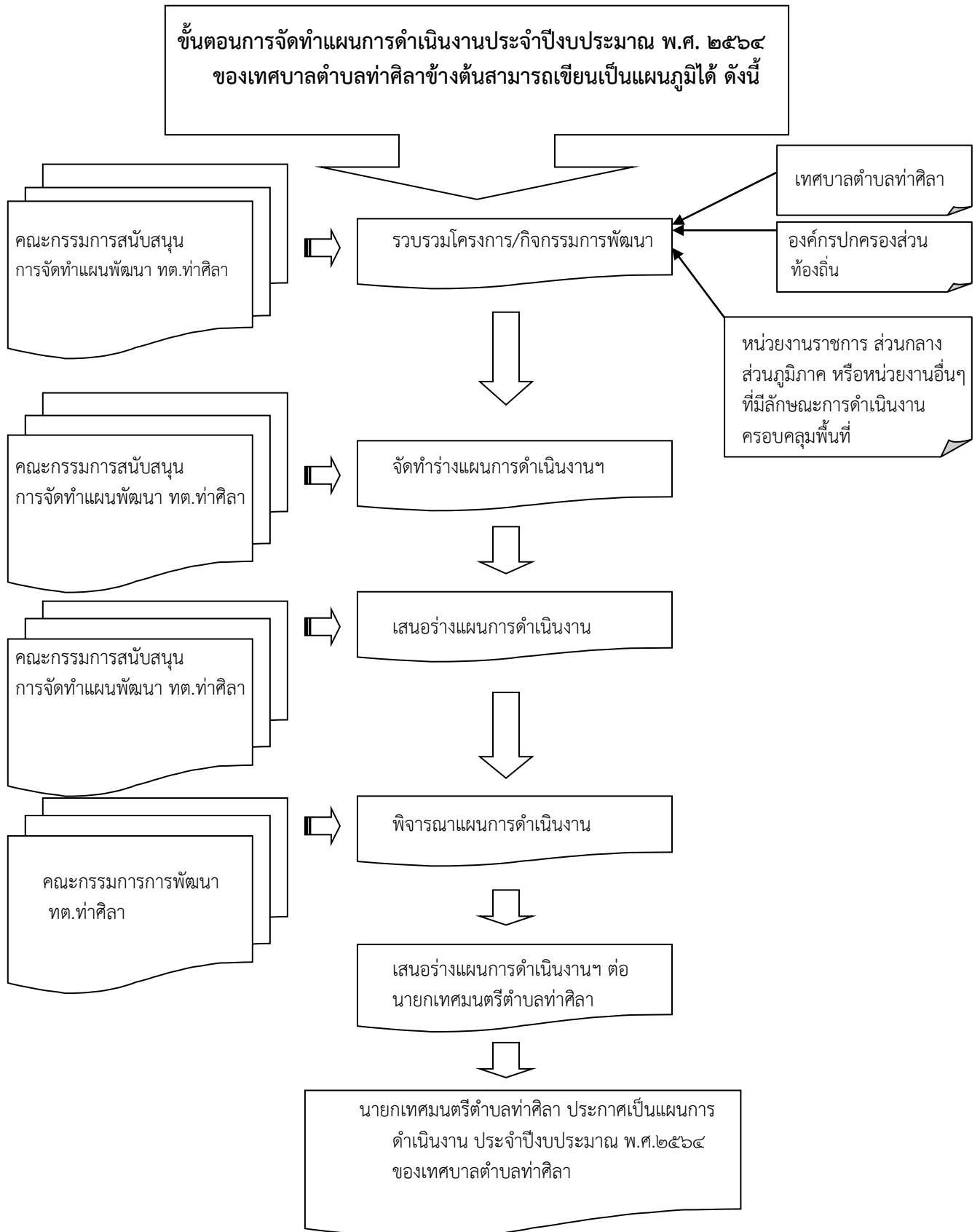
๒.๓ เพื่อเป็นเครื่องมือในการติดตามและประเมินผลการดำเนินงานของแผนงาน/โครงการที่ดำเนินการจริงในปีงบประมาณ พ.ศ. ๒๕๖๔

๓. ขั้นตอนการจัดทำแผนการดำเนินงาน

จากระเบียบกระทรวงมหาดไทยว่าด้วยการจัดทำแผนและประสานแผนพัฒนาขององค์กรปกครองส่วนท้องถิ่น พ.ศ. ๒๕๔๘ (หมวด ๕ ข้อ ๒๖) และระเบียบกระทรวงมหาดไทย ว่าด้วยการจัดทำแผนพัฒนาขององค์กรปกครองส่วนท้องถิ่น (ฉบับที่ ๒) พ.ศ.๒๕๕๙ ข้อ ๑๒ ได้กำหนดให้องค์กรปกครองส่วนท้องถิ่นจัดทำแผนการดำเนินงานโดยมีขั้นตอน ดังนี้

๑) คณะกรรมการสนับสนุนการจัดทำแผนพัฒนารวบรวมแผนงาน โครงการพัฒนาขององค์กรปกครองส่วนท้องถิ่น หน่วยราชการส่วนกลาง ส่วนภูมิภาค รัฐวิสาหกิจ และหน่วยงานอื่นๆ ที่ต้องการดำเนินการในพื้นที่ขององค์กรปกครองส่วนท้องถิ่น จัดทำร่างแผนการดำเนินงานเสนอคณะกรรมการพัฒนาองค์กรปกครองส่วนท้องถิ่น

๒) คณะกรรมการพัฒนาท้องถิ่นพิจารณาร่างแผนการดำเนินงาน แล้วเสนอผู้บริหารท้องถิ่น เมื่อผู้บริหารท้องถิ่นให้ความเห็นชอบร่างแผนการดำเนินงานแล้ว ให้ประกาศเป็นแผนการดำเนินงาน โดยให้ปิดประกาศแผนการดำเนินงาน ภายในสิบห้าวันนับตั้งแต่วันที่ประกาศ เพื่อให้ประชาชนในท้องถิ่นทราบโดยทั่วกัน และต้องปิดประกาศไว้อย่างน้อยสามสิบวัน



๔. ประโยชน์ของแผนการดำเนินงาน

๔.๑ ทำให้แนวทางในการดำเนินงานในปีงบประมาณ พ.ศ.๒๕๖๔ ของเทศบาลตำบลท่าศิลา มีความชัดเจนในการปฏิบัติมากขึ้น ลดความซ้ำซ้อนของโครงการ มีการประสานและบูรณาการทำงานกับหน่วยงาน และจำแนกรายละเอียดต่างๆ ของแผนงาน / โครงการ ในการดำเนินงาน

๔.๒ ทำให้ทราบถึงแผนงาน/ โครงการของหน่วยงานต่างๆ ที่ดำเนินการจริงในเขตพื้นที่เทศบาลตำบลท่าศิลา

๔.๓ เป็นเครื่องมือในการติดตามประเมินผลแผนงาน/ โครงการต่างๆ ที่ได้ดำเนินการจริงในปีงบประมาณนั้น